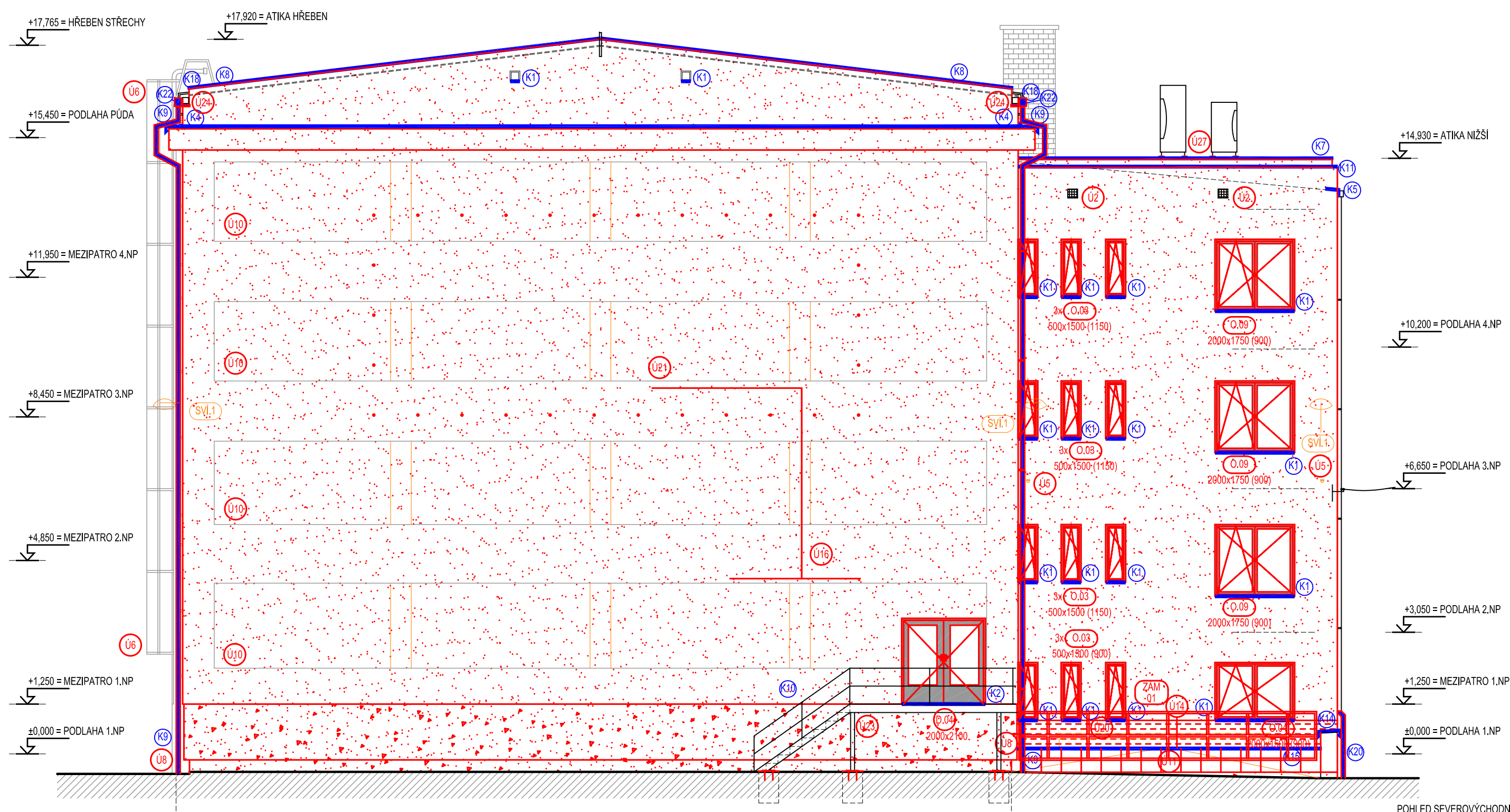


POHLED SEVEROZÁPADNÍ



POHLED SEVEROVÝCHODNÍ

LEGENDA VÝPLNÍ A ČAR

- KONSTRUKCE BEZ ZATEPLENÍ (BALKÓN), VYSPRAVENÍ NEROVNOSTÍ PODKLADU, OMTNUTO OMTKOU DLE VZORNIKU RAL. OMTKA SHODNÁ S OKOLNÍM PŘEDSTAVENÍM
- ZATEPLENÍ TYP. 1 - ZATEPLENO KONTAKTNÍM IZOLANTEM ŠEDÝM EPS II. 220 mm A OMTNUTO OMTKOU DLE VZORNIKU RAL
- ZATEPLENÍ TYP. 2 - ZATEPLENO KONTAKTNÍM IZOLANTEM KAMENNOU VLNOU II. 140 mm A OMTNUTO SOKLOVOU GRANULOVOU OMTKOU
- ZATEPLENÍ TYP. 3 - ZATEPLENO KONTAKTNÍM IZOLANTEM ŠEDÝM EPS II. 220 mm A OMTNUTO SOKLOVOU GRANULOVOU OMTKOU
- ZATEPLENÍ TYP. 4 - ZATEPLENO KONTAKTNÍM IZOLANTEM XPS II. 220 mm A OMTNUTO SOKLOVOU GRANULOVOU OMTKOU
- PLOCHA VYJMUTA ZE ZPŮSOBILÝCH NAKLADŮ (NEPLNÍ PODMINKU NA STANOVENÝ SOUČINTEL PROSTUPU TEPLA), ROZSAH 6,5 m²
- NOVÉ KLEMP. PRVKY (OPLECHOVÁNÍ, ATIKY, ŘÍMSY, PARAPETY)
- KLEMPÍRSKÉ PRVKY - PARAPETY
- KLEMPÍRSKÉ PRVKY - ŘÍMSY
- KLEMPÍRSKÉ PRVKY - PŘETÁŽENÍ STŘEŠNÍ K-CE
- KLEMPÍRSKÉ PRVKY - OPLECHOVÁNÍ BALKÓNŮ
- KLEMPÍRSKÉ PRVKY - OPLECHOVÁNÍ ATIKY
- KLEMPÍRSKÉ PRVKY - OPLECHOVÁNÍ ATIKY SEDLOVÉ STŘECHY
- KLEMPÍRSKÉ PRVKY - VÝMĚNA SVODŮ
- KLEMPÍRSKÉ PRVKY - OPLECHOVÁNÍ PŘESAHU TEP. IZOLACE
- KLEMPÍRSKÉ PRVKY - OPLECHOVÁNÍ ŘÍMSY NIŽŠÍHO OBJEKTU
- KLEMPÍRSKÉ PRVKY - OPLECHOVÁNÍ PROSTUPU U BALKÓNŮ
- KLEMPÍRSKÉ PRVKY - OPLECHOVÁNÍ ATIKY NAD 1.PP
- KLEMPÍRSKÉ PRVKY - OPLECHOVÁNÍ OKAPOVÉ HRANY STŘECHY NAD 1.PP
- KLEMPÍRSKÉ PRVKY - OPLECHOVÁNÍ VNITŘNÍ STRANY ATIKY PULTOVÉ STŘECHY
- KLEMPÍRSKÉ PRVKY - OPLECHOVÁNÍ UKONČENÍ FASÁDNÍHO ZATEPLENÍ POD ŽLABEM HLAVNÍHO OBJEKTU
- KLEMPÍRSKÉ PRVKY - VÝMĚNA ŽLABŮ, SOUČÁSTI PŘECHODY NA SVODY
- KLEMPÍRSKÉ PRVKY - NÁHRADA ČÁSTI SVODŮ

LEGENDA STAVEBNÍCH ÚPRAV

- VÝMĚNA VENKOVNÍHO SVÍTIDLA NA FASÁDĚ, TYP DLE TZ
- VÝMĚNA STARŠÍCH VÝPLNÍ OTVORŮ (3x VCHODOVÉ DVEŘE), PODROBNĚ VIZ VÝKAZ VÝMĚR, AL. RAM. VÝPLA TEP. IZOL. AČNÍ SEDLOVÉ NĚBO PROSKLENÍ IZOL. DVOUSKLO. BARVA CHLOVÉ ČERVENÁ, OBOUSTRANĚ (PŘESNÁ RAL BUDE VYBRANA ZE VZORNIKU)
- ZASTAVĚNÍ STÁVAJÍCÍCH OTVORŮ A ODRSTĚNÍ VZT. ŽALUZII
- OSAZENÍ NOVÝCH FASÁDNÍCH MŘÍŽEK DLE SKUT. OTVORU V MÍSTĚ ZACHOVANÝCH PROSTUPŮ, NEREZOVÁ MŘÍŽKA KOTVENÁ K FASÁDNÍMU ZATEPLENÍ
- OSĚTENÍ STÁVAJÍCÍCH ZÁBRADLÍ NA BALKÓNE, ODRSTĚNÍ STÁVAJÍCÍHO NÁTERU A OPEŤOVNÉ LAKOVÁNÍ CHLOVÉ ČERVENOU BARVOU, RAL SPECIFIKOVANÁ NA KO DLE VZORNIKU
- OSĚTENÍ STÁVAJÍCÍCH ZÁSTĚNÍ NA DVEŘÍCH FASÁDY ODRSTĚNÍ STÁVAJÍCÍHO NÁTERU A OPEŤOVNÉ LAKOVÁNÍ CHLOVÉ ČERVENOU BARVOU, RAL SPECIFIKOVANÁ NA KO ZE VZORNIKU
- ODRSTĚNÍ PŮVODNÍCH KONSTRUKCÍ A DRÁTŮ ELEKTRO, PŘESNĚ MNOŽSTVÍ BUDE SPECIFIKOVÁNO NA STAVĚ
- OSĚTENÍ STÁVAJÍCÍCH VÝLEZŮ NA STŘECHU, ODRSTĚNÍ STÁVAJÍCÍHO NÁTERU A OPEŤOVNÉ LAKOVÁNÍ CHLOVÉ ČERVENOU BARVOU, RAL SPECIFIKOVANÁ NA KO ZE VZORNIKU
- STÁVAJÍCÍ DILATAČNÍ SPÁRY BUDE OPEŤOVNĚ PŘÍZNÁVA, ZATEPLENÍ V MÍSTĚ DILATAČNÍ SPÁRY VYNECHÁNO, BUDE VYPLNĚNO TPT, PŘESNÝ POSTUP UVEDEN V TZ
- VÝMĚNA STARŠÍCH KLEMP. PRVKŮ - SVODŮ, VÝMĚNA ZA AL. II. 0,7 mm, BARVA ANTRACIT SEDA (RAL 7016), SOUČÁSTI JE ODKOPÁNÍ PROSTORU KOLEM VPUSTI A VÝMĚNA STARÝCH GEGERŮ ZA NOVE, NÁPOJENO NA STÁVAJÍCÍ DEŠŤ. VEDENÍ, POTÉ ZASTYPAVO ŠTERKEM A VRÁCENO DO PŮVODNÍHO STAVU
- ZATEPLENÍ ČELNÍ FASÁDY "KE KURTUM", DOPLNĚNÍ FASÁDY XPS II. 20 mm - SROVNÁNÍ PODKLADU NA SHODNOU ÚROVEŇ, SOUČÁSTI ÚPRAVA POPSANÁ V (U18)
- ZATEPLENÍ ČELNÍ FASÁDY, SOUČÁSTI JE SROVNÁNÍ PODKLADU POMOCÍ TEP. IZOLACE (XPS II. 20 mm PŘÍPADNĚ DLE SKUT. ROZDÍLU PODKLADU - BUDE URČENO NA STAVĚ), POTÉ APLIKOVAT ZATEPLENÍ DLE NÁVRHU
- STÁVAJÍCÍ ASFALTOVÁ RAMPÁ BUDE ODRSTĚNÁ, ODRSTĚNÍ VČETNĚ PŮVODNÍ DLAŽBY, PO ODRSTĚNÍ BUDE ZKONTROLOVÁN PODKLAD (PŘÍPADNĚ DOSYPAVO ŠTERKOVÉ LOŽE PRO NOVOU DLAŽBU - TYP VYBRÁN NA STAVĚ, DLE STÁVAJÍCÍ PŘÍLEHLÉ ZPEVNĚNÉ ZALOŽKY KAMENNÉ DLAŽBY)
- STÁVAJÍCÍ ATIKA NAD 1.PP, PŘED ZAPOČETÍM PRACÍ JE NUTNĚ VYSPRAVIT, ODRSTĚNÍ STÁVAJÍCÍCH KLEMP. PRVKŮ, OSEKÁNÍ OPADNÉ OMTKY, V PŘÍPADĚ ZJISTĚNÍ PORUŠENÍ ZDVA NUTNĚ ZNOVU STAVEBNĚ ZAPRAVIT, PO REALIZACI OPRAVENÍ ATIKY BUDE VYTVOŘENO UKONČOVACÍ ŽB. VĚNEC VÝŠKÝ 250 mm, BETON C25/30, ARMATURA 6x Ø12 mm + TRÁVNÍKY 38 mm Ø=150 mm, POTÉ BUDE OPLECHOVÁNO NOVÝM KLEMP. PRVKEM
- ŘEŠENÍ ANGLICKÝCH DVORŮK - STÁVAJÍCÍ KLEMP. PRVKY ODRSTĚNÍ BEZ NÁHRADY, ODRSTĚNÍ STÁVAJÍCÍ ZASP. (SUŤ A ZEMINA) A ODVEZT NA SKLADKU, POTÉ ODRSTĚNÁ ČÁST OPEŤNÉ ŽIKY V KONTAKTU S POJÍZDĚNOU PLOCHOU NA CCA 300 mm POD TERÉN (PŘESNÁ HLUBKA BUDE URČENA NA STAVĚ - NA ŠTERKOVÉ LOŽE POD KOMUNIKACÍ), POTÉ BUDOU VEŠKERÉ STĚNY OČIŠTĚNY, STAVEBNÍ OTVORY ZASTAVĚNY (POPSANÝ V 1.PP)
- OŠETŘENÍ HLAVNÍ HYDROIZOLAČNÍ VRSTVOU VYTÁŽENOU NAD TERÉN A OŠETŘENO NOPOVŮ FOLII, POTÉ PROSTORY ANGLICKÝCH DVORŮK ZASTYPAVO ŠTERKEM FR 32-63 AZ NA DNO ANGLICKÝCH DVORŮK, STĚNA A DNO OŠETŘENO HLAVNÍ HYDROIZOLACÍ A NĚTKOVOU GEOTEXTILIÍ, ZASTYPAVO ŠTERKEM A POTÉ BUDE NÁSPYPAVO ŠTERKOVÉ LOŽE (KLADECÍ VRSTVA) PRO NOVOU ZÁMKOVOU POJÍZDĚNOU DLAŽBU, PŘESNĚJI VYROBEZENO V DETAILU Č.1
- ODRSTĚNÍ STÁVAJÍCÍCH VRSTEV STŘECHY NAD 1.PP, ODRSTĚNÍ AZ NA NOSNOU VRSTVU ŽB STŘECHY, ZKONTROLOVÁN TECHNICKÝ STAV A POTÉ APLIKOVÁNÍ VRSTVY SKLADBY DLE NÁVRHU (SKLADBA S14), UKONČENO BET. DLAŽBOU, OKAP, HRANA S PERFOROVANÝM PLECHEM POD ŠTERKOVÝM LOŽEM
- STÁVAJÍCÍ POUŽÍVANÉ KABELY BUDOU ZASEKÁNY DO STÁVAJÍCÍ OMTKY, JEDNOTLIVÉ ZAŘÍZENÍ, KTERÉ JE NUTNĚ ZPŘÍSTUPNIT BUDOU VYTÁŽENY NA FASÁDU PO ZATEPLENÍ
- OCELOVÉ KONZOLE PRO MOŽNOST VEDENÍ KABELŮ - PONECHÁVÁNÍ KONZOLE JE NUTNĚ DEMONTOVAT A PO REALIZACI ZATEPLENÍ JE NUTNĚ OPEŤOVNĚ NAMONTOVAT, SOUČÁSTI JE POJÍZDĚNÍ DRŽÁKU NOSNOU KONSTRUKCÍ, KTERÁ BUDE SLOUŽIT JAKO PODKLAD PRO KOTVENÍ, NAPŘÍKLAD PURENT, VELIKOST PODKLADNÍHO PRVKU BUDE UPŘESNĚN NA STAVĚ DLE VELIKOSTI DRŽÁKU
- BETONOVÉ VYSTUPKY NA FASÁDĚ BUDOU ODRSTĚNÝ, PŘEDPOKLAD V MÍSTĚCH NOSNÝCH PRŮVLAKŮ, PŘED ZAPOČETÍM DENOLKCE NUTNĚ KONTROLA STAVU A MOŽNOSTI ODRSTĚNÍ (NEVÁHŮŠNÍ STAVITEL, V PŘÍPADĚ ZJISTĚNÍ NOVÝCH SKUTEČNOSTÍ BUDE STANOVENO NOVÝ POSTUP NA KO)
- STÁVAJÍCÍ LITINOVÉ KUSY DEŠŤOVÝCH SVODŮ BUDOU ODRSTĚNÝ, STÁVAJÍCÍ SVODY BUDOU PRODLOUŽENY SHODNÝM MATERIÁLEM - PŘEDPOKLAD ALU. II. 0,7 mm, SVEDENO DO STÁVAJÍCÍHO LEŽATÉHO DEŠŤ. POTRUBÍ
- OCELOVÁ NÁSPYKA BUDE KOMPLETNĚ ODRSTĚNÁ, BEZ NÁHRADY, SOUČÁSTI BUDE NOVE ZABETOVNĚNÝ OTVORU, PŘEDPOKLAD VETKATÁ ARMATURA Ø10 mm Ø=150 mm, POTÉ BUDE VYPLNĚNO BETONEM, BETON C25/30
- NA FASÁDĚ DO SLUNCE JE NUTNĚ VETKNOTOUT CCA 30 KOTEV PRO MOŽNOST ZACHYCENÍ REKLAMY, PŘESNÝ POČET A ROZMÍSTĚNÍ BUDE STANOVENO NA STAVĚ DLE SKUT. VELIKOSTI REKLAMY A MOŽNOSTI KOTVENÍ, SOUČÁSTI KOTEV PRO REKLAMY JE MOŽNOST KOTVENÍ OSVĚTLENÍ ŠKŘÍ ZATEPLENÍ, NÁVRH JE SE V MÍSTĚ OSAZENÍ OSVĚTLENÍ VLOŽIT TEP. IZOL. AČNÍ TYP. MATERIÁLU, (NAPŘ. PURENT), KTERÝ BUDE KOTVEN DO STÁVAJÍCÍHO ZDVA, POTÉ BUDE USAZENO SVÍTIDLO DLE VÝBERU INVESTORA, BUDE ODSOUHLASENO NA KO, NUTNO POČÍTAT S VYTÁŽENÍM EL. KABELU NA FASÁDU
- STÁVAJÍCÍ SVODY A ŽLABY NA NIŽŠÍM OBJEKTU BUDOU ODMONTOVÁNY, PO REALIZACI ZATEPLENÍ BUDOU OPEŤOVNĚ NAMONTOVÁNY, SOUČÁSTI JE NÁVRH PRODLOUŽENÍ KOTVENÍ OBLÍMEK A TYPŮVÝCH HRAV PRO ŽLABY, PRODLOUŽENÍ DLE JIŽ POUŽITÉHO MATERIÁLU, BUDE UPŘESNĚNO NA STAVĚ
- STÁVAJÍCÍ POROZOROVNÉ SCHODIŠTĚ, SOUČÁSTI NÁVRHU JE VYBETOVNĚNÍ NOVÝCH ZÁKLADOVÝCH PATEK A POSUN SCHODIŠTĚ O MOONOST ZATEPLENÍ, ZÁKLADOVÁ SPÁRA BET. PATEK V NEZÁRŽNĚ HLUBCE, PŘESNÁ POZICE BUDE STANOVĚNA NA STAVĚ DLE REALNĚMU ROZMĚRU SCHODIŠTĚ, PŘEDPOKLAD 6x BET. PATA DO TERÉNU 500x200 mm, HL. 800 mm, UKONČENÁ CCA 20 mm NAD ÚT. PRO MOŽNOST USAZENÍ NOVÝCH PODKLADNÍCH PATEK 300x300 mm A KOTVENÍ SCHODIŠTĚ
- STÁVAJÍCÍ DEŠŤOVÉ ŽLABY NA HLAVNÍ STŘEŠE, JSOU V MATERIÁLU PŘÍRODNÍHO POZNKU, SOUČÁSTI PRO JE NALAKOVÁNÍ NA SHODNOU BARVU JAKO NOVE NAVRHOVÁVÉ PRVKY - BARVA ANTRACIT SEDA (RAL 7016)
- ZATEPLENÍ V MÍSTĚ VCHODU A NAKLADACÍ RAMPY JE ZALOŽENO POD ÚROVŇ TERÉNU ŽB. IZOL. AČNÍ TYP. MATERIÁLU, (NAPŘ. PŘEDPOKLAD ZATEPLENÍ Z TOTOHO MATERIÁLU CCA 4,7 m²)
- UKONČOVACÍ NEREZOVÉ MŘÍŽKY NA FASÁDĚ, ODVĚTRÁNÍ 1.PP, KOTVENO DO FASÁDY, ROZMĚRY 150x150 mm NA POTRUBÍ Ø100 mm
- TEPELNÁ ČERPADLA NA STŘEŠE, PŘESNÁ POZICE A UMÍSTĚNÍ DLE PODORYSŮ A REZŮ
- VÝMĚNA STARŠÍCH VÝPLNÍ OTVORŮ (3x VCHODOVÉ DVEŘE), PODROBNĚ VIZ VÝKAZ VÝMĚR
- ODRSTĚNÍ STÁVAJÍCÍ OKENNÍ VÝPLNĚ A NÁHRADENÍ NOVÝM, NÁHRADU SE AL. RAM. S IZOL. AČNÍ PROSKLENÍ, DLA. Ø=1,0 mm, PODROBNĚ VIZ VÝKAZ VÝMĚR, BARVA BÍLÁ OBOUSTRANĚ

POHLEDY SZ A SV - ÚPRAVY 1:100

0 1 2 3



akce  
Údržbovací práce pro snížení energetické náročnosti budovy  
Jiráskova 519, Semily

stavebník  
GI BUSINESS PARKS a.s., IČ 27645011  
náměstí 14, října 1307/2, Smíchov, 150 00 Praha

generální projektant autorizace

ARCHITEKTONICKÝ ATÉLIER  
HILPERT  
FRYDŠTEJN 142 TEL: 732 181 505  
www.hilpert.cz martin@hilpert.cz

zodpovědný projektant část  
ING. ARCH. MARTIN HILPERT, FRYDŠTEJN 142, PSČ 463 42

spolupráce  
ING. DOMINIK HUŠEK

místo stavby  
POZ.P.Č. 568, POZ.P.Č. 570; OBEC A.K.U. SEMILY

účel  
DPS

část dokumentace  
D.1.1 - ARCHITEKTONICKO-STAVEBNÍ ŘEŠENÍ

název výkresu  
ÚDRŽBOVACÍ PRÁCE PRO SNÍŽENÍ EN. NÁROČNOSTI  
POHLED SEVEROZÁPADNÍ  
POHLED SEVEROVÝCHODNÍ  
ARCHITEKTURA A KÓTY

formát příslušný stavební úřad  
DIN A1 SEMILY

datum číslo paré  
26. ZÁŘÍ 2025

měřítka číslo výkresu  
@A1 M 1:100 D.1.9